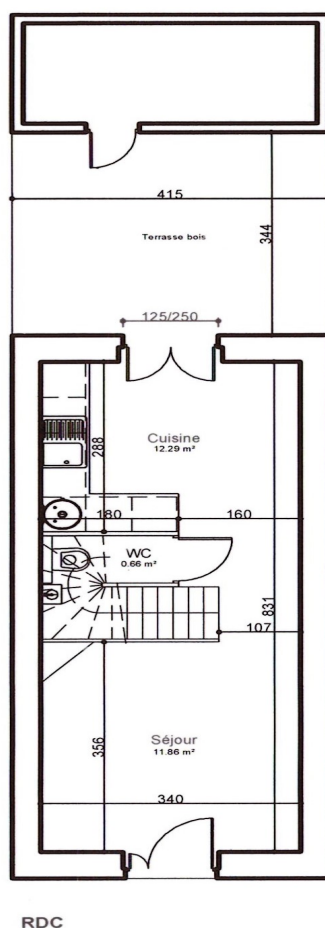


La P'tite Villa: Descriptif complet des pièces de vie et des équipements.

LE REZ DE CHAUSSEE



Plan de la P'tite Villa

Les espaces insoupçonnés d'une maison de ville:

Le rez de chaussée est constitué de la suite salon, salle à manger, terrasse bois et dépendance buanderie et rangement.

LE SALON

Côté plage, il est exposé au sud. Il donne directement sur le jardinet d'entrée.

Coin convivial et de repos, il est équipé d'un canapé 4 places tout confort, avec joues, coussins et accoudoirs. Structure en pin massif et tissus bleu marine en Tweed.

Le canapé est convertible en véritable lit 2 personnes (système Rapido breveté) grâce à son sommier lattes et son matelas confort de 160 cm de large et de 18 cm d'épaisseur.

Fauteuil avec accoudoirs.

Table basse double plateau en chêne

Meuble TV 2 portes coulissantes, en chêne

TV LED écran plat 43 pouces (4K connectés, système de connexion multimédia et câble HDMI).

Mobilier d'accueil: meuble de rangement et patère murale.

Ancienne cheminée rénoverée et reconvertie en bibliothèque.(interdiction d'y faire du feu!)

Déco murale "carte du monde" en 3 volets, en chêne.

LA CUISINE ET LA SALLE A MANGER

Une cuisine agréable et bien équipée, réalisée sur mesures. Les meubles ont été fabriqués et montés dans une usine européenne.

Les équipements: Lave-vaisselle 10 couverts, hotte aspirante 3 niveaux de puissance, réfrigérateur 193 L avec une partie congélation de 69 L, four multifonction air pulsé, écran LED, table induction 3 foyers, micro-ondes 5 niveaux de puissance, évier en Silgranit avec mitigeur.

Côté salle à manger: table 6 personnes et 6 chaises (réhausseur bébé)

LA TERRASSE BOIS SAPIN

Exposée au Nord Ouest, il fait bon d'y goûter l'air frais d'un matin d'été, ou de profiter du soleil couchant.

L'après-midi, vous pouvez profiter de cet espace détente, en dépliant le store banne pour une petite sieste zen, en toute intimité. Celui -ci protège aussi l'espace en cas de luminosité ou température caniculaire.

C'est aussi un petit coin de convivialité, propice pour réaliser la plancha, à la belle saison.

Les équipements: table d'extérieure + 4 chaises de jardin, 2 bains de soleil et 2 matelas futon, une plancha, un banc en bois flotté, 2 lampes fixes extérieures.

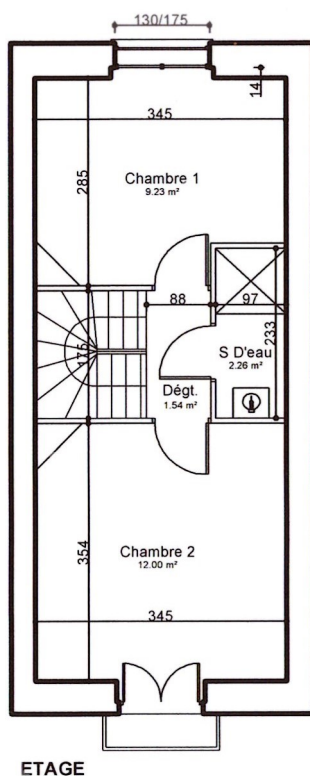
LA DEPENDANCE

C'était la cabane, au fond du jardin...

C'est petit + fonctionnel: le coin "buanderie" avec lave-linge séchant et évier+ séchoir.

Espace de rangement pour la table et chaises de jardin.... Il peut aussi abriter les vélos.

A L'ETAGE



Les chambres:

- Grande chambre: un balcon sur la mer

Exposée plein sud, elle bénéficie d'un point de vue imprenable sur l'Océan.

Laisser vous bercer par le bruissement des vagues sur la plage et vos nuits seront plus que paisibles!

Un petit balcon vous offre la possibilité d'admirer les couchers/levers de soleil ou les différents navires entrant/sortant du port.

Côté literie: Elle est équipée d'un grand lit 160 X 200cm, muni d'un sommier à lattes en pin massif et d'un matelas accueil grand confort, de qualité hôtelière. Une petite touche de déco "marine": Une tête de lit, en bois flotté !

Côté déco, esprit "rétro": la cheminée décorative et l'alcove d'origine ont été conservé et rénové (interdiction d'y faire du feu). Sur la porte vitrée, a été ajouté un panneau occultant, style "arabesque" pour plus d'intimité. Un miroir pivotant en laiton massif, 1950 parfait le style.

Cette chambre est meublée de 2 chevets vintage en sapin, 2 appliques murales + suspension en verre striée, un dressing (avec penderie et tablette) en bois de chêne Arlington, 2 fauteuils velour côtelé, un tapis en jute, des doubles voilages (dont un occultant en lin).

– Chambre côté terrasse: un coin cocoon

Juste un peu plus loin de l'Océan mais tout aussi lumineuse, cette chambre donne sur le calme de la terrasse.

Elle est équipée de 2 lits une personne 90 x 190 cm, muni chacun d'un sommier à lattes en pin massif et d'un matelas accueil grand confort, de qualité hôtelière.

2 têtes de lit en chêne massif, 2 appliques murales + suspension en laiton et verre strié, un mini canapé en rotin, un tapis en jute, une échelle "porte vêtement" ainsi qu'un double voilage (dont un occultant) complète l'ameublement "confort" et font de cette chambre un véritable coin cocoon.

Le petit + déco: la cheminée d'origine restaurée et décorative (interdiction d'y faire du feu).

LA SALLE D'EAU

Fonctionnelle et cosy, avec sa douche à l'italienne et sa pomme de douche" multi-jet". Elégante avec

ses faïences bleu ardoise et blanc cassé/carrelage imitation parquet chêne clair.

Miroir avec éclairage intégré, meuble de rangement et vasque ronde. Sèche serviette chauffant.

Caillebotis en bois.

